

## 10月24日(木)の始発より日光線全線・佐野線全線の運転を再開いたしました

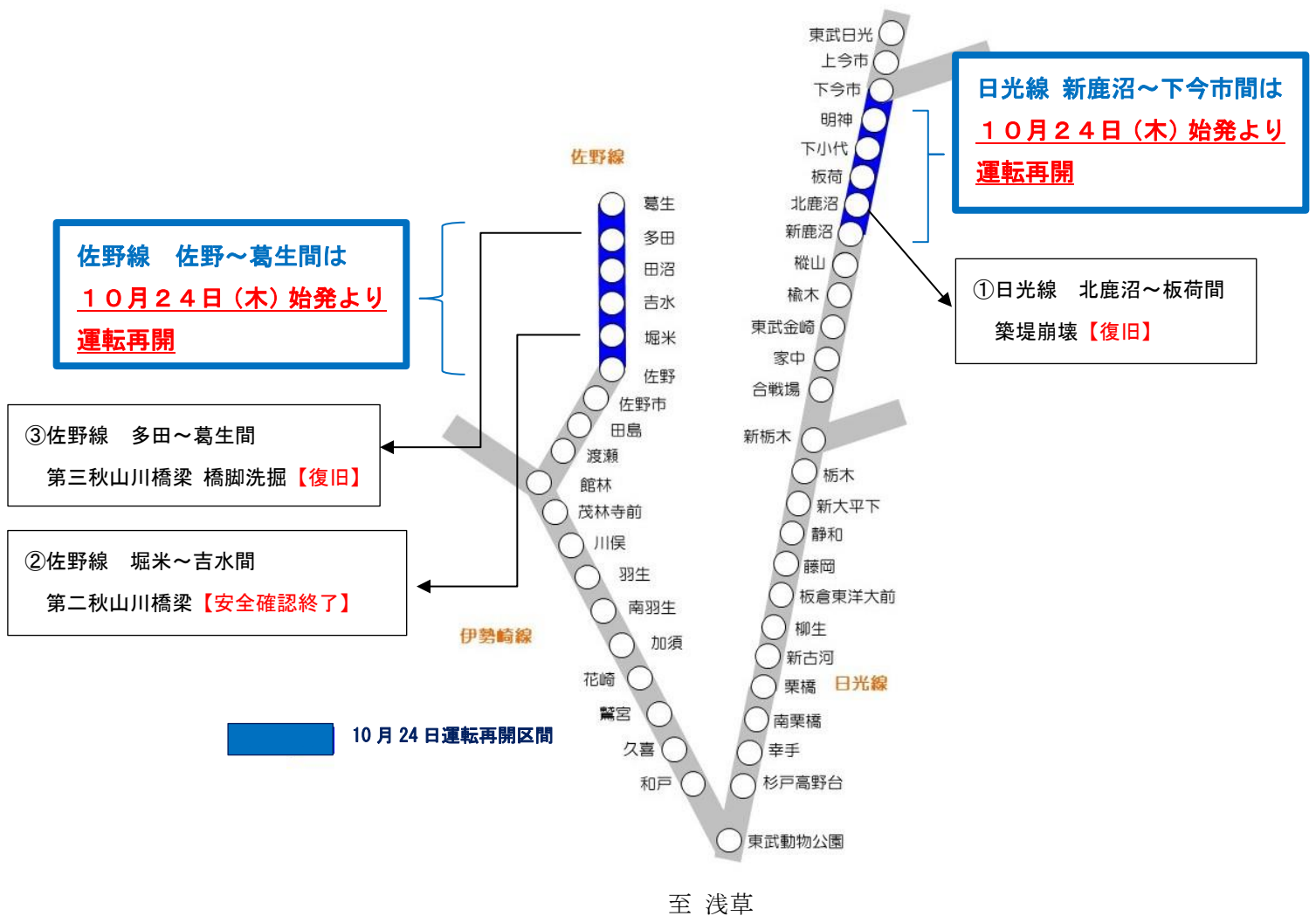
10月12日、13日の台風19号による影響で複数個所にわたって線路支障が発生し、日光線および佐野線の一部区間で運転を見合わせておりました。ご利用のお客様には大変なご不便とご迷惑をおかけして申し訳ございませんでした。深くお詫び申し上げます。

10月24日(木)の始発より日光線・佐野線を含む全線で運転を再開いたしました。

※特急列車についても始発より全線で運転いたします(JR線直通特急および東武線内発着の臨時特急を含む)。

これにより、台風19号の影響による不通区間は全て開通いたしました。支障していた箇所は下記のとおりです。

### ■ 主な線路支障箇所図



① 日光線 北鹿沼～板荷間（黒川橋梁）

- ・所在地：栃木県鹿沼市見野付近
- ・被害状況：築堤崩壊【復旧】
- ・運転見合わせ区間：日光線 新鹿沼～下今市間
- ・運転再開日：10月24日（木）



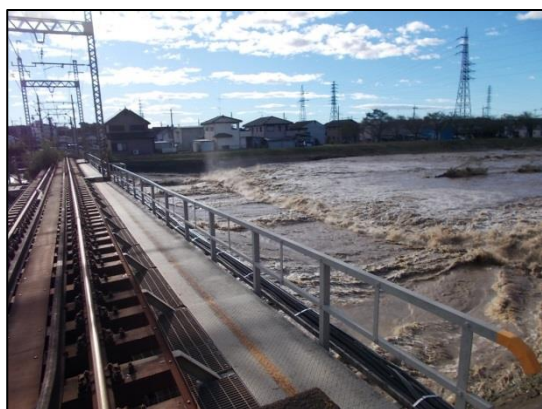
△復旧前



△復旧後

② 佐野線 堀米～吉水間（第二秋山川橋梁）

- ・所在地：栃木県佐野市堀米町付近
- ・状況：河川増水に伴う橋脚【安全確認終了】
- ・運転見合わせ区間：佐野線 佐野～葛生間
- ・運転再開日：10月24日（木）



△安全確認前



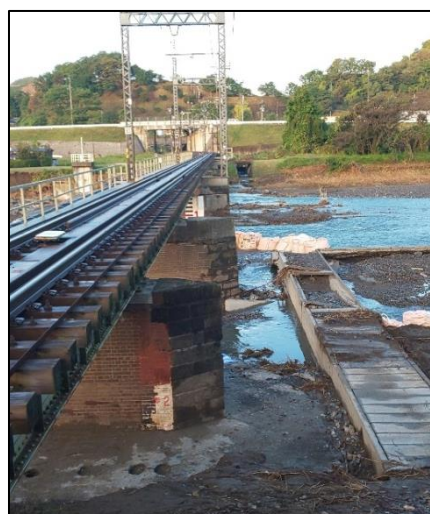
△安全確認後

③ 佐野線 多田～葛生間（第三秋山川橋梁）

- ・所在地：栃木県佐野市富士見町付近
- ・被害状況：橋脚洗掘【復旧】
- ・運転見合わせ区間：佐野線 佐野～葛生間
- ・運転再開日：10月24日（木）



△復旧前



△復旧後